

HowTo – Konfig sichern/wiederherstellen

In dieser Anleitung wird Schritt für Schritt gezeigt wie die Konfiguration bei einem Gerät der C-, M- oder G-Serie gesichert, bzw. wiederhergestellt wird.

- Hinweis
- Es wird empfohlen, die Konfiguration nach Abschluss aller Einstellungen lokal zu sichern.
 - Die hier aufgeführten Sicherungsmöglichkeiten unterscheiden sich in Umfang und Routine.
 - Eine Sicherung kann nur auf dem Weg zurückgespielt werden auf dem sie erstellt wurde.

1 Konfiguration sichern

1.1 Webinterface

Zum Sichern der Konfiguration loggen Sie sich über den Browser auf das Webinterface des Routers ein und navigieren Sie zu **System > Configuration Handling**.

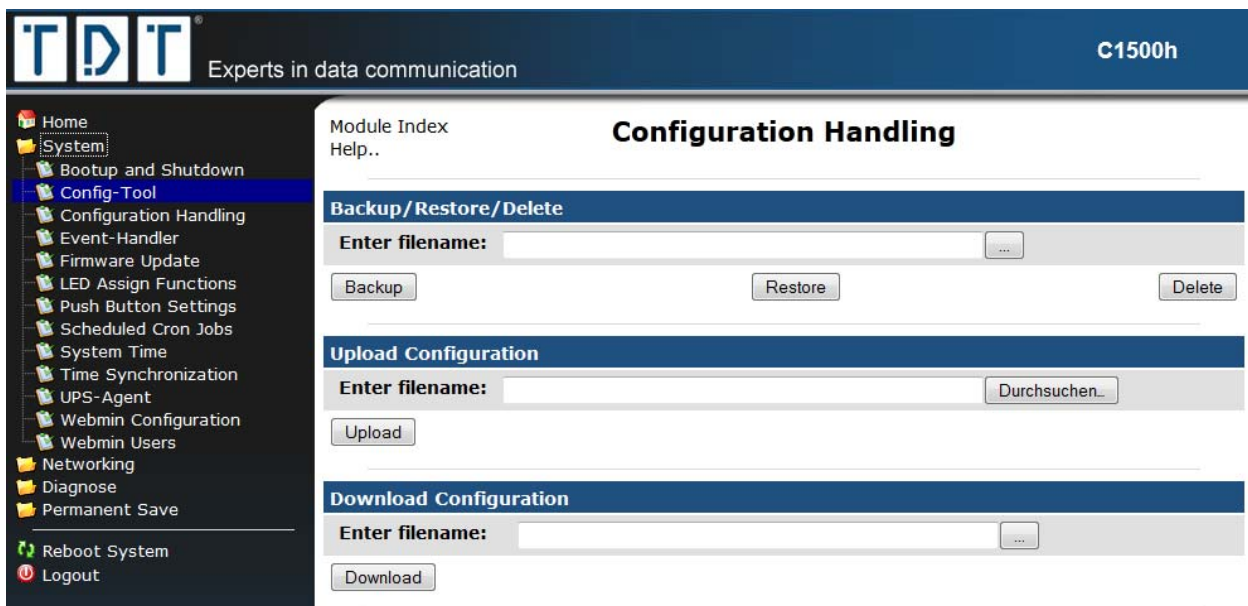


Abbildung 1: Konfiguration sichern und wiederherstellen

Hier vergeben Sie im oberen Feld (**Backup/Restore/Delete**) bei **Enter filename:** einen beliebigen Namen für die Konfiguration und speichern diese mit dem Button **[Backup]**.

Im zweiten Schritt wählen Sie im Bereich **Download Configuration** die gesicherte Konfiguration aus. Drücken Sie dazu den **[...]** Button um den Auswahldialog zu öffnen.

Über den Download Button kann jetzt die gewählte Konfiguration auf der lokalen Festplatte gespeichert werden. Nun können Sie diese Konfiguration als Email-Anhang verschicken (z.B. zur Fehleranalyse an den TDT Expert Support) oder um sie als Backup zu archivieren.

1.2 CLI

Hinweis

- Zum lokalen Sichern der Konfiguration mittels CLI, wird ein SCP Programm, z.B. die Freeware »WinSCP« benötigt. Diese können Sie unter <http://winscp.net> kostenlos downloaden.

Loggen Sie sich zum Sichern der Konfiguration in der CLI ein. In der Hauptebene tippen Sie den Befehl **save <filename>** ein und bestätigen mit **[Enter]**. Die Konfigurations-Datei wird auf dem Router unter **/tmp/<filename>** gespeichert.

Beispiel:

```
TDT(CLI): save test0  
save_config to test0  
OK
```

In unserem Beispiel wird die Datei unter **/tmp/test0** abgelegt.

Starten Sie nun »WinSCP« und loggen sich auf die IP des Routers ein. (User und Passwort wie für SSH).

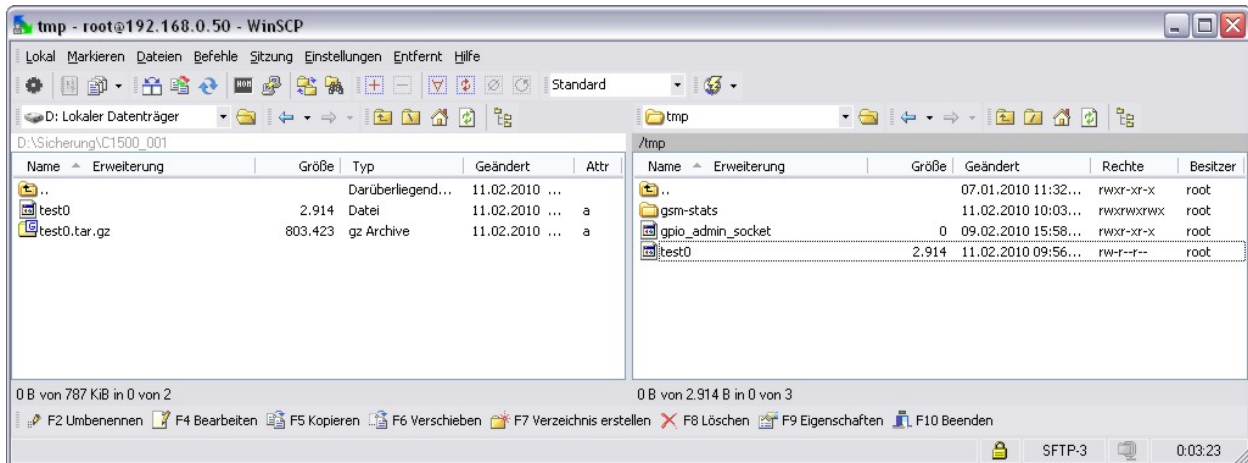


Abbildung 2: Sie sehen nun links im Fenster Ihre lokale Festplatte und rechts die Ordnerstruktur des Routers

Navigieren Sie auf dem Router in das Verzeichnis **/tmp** und kopieren Sie aus diesem Verzeichnis wahlweise per Kontextmenü oder Drag & Drop die entsprechende Datei auf Ihre lokale Festplatte. Nun können Sie diese Konfiguration als Email-Anhang verschicken oder archivieren.

Hinweis

- Bei der Sicherung in der CLI werden nur die Parameter aus der Übersicht **TDT(CLI/status/show): running-config** gespeichert.

2 Konfiguration wiederherstellen

2.1 Webinterface

Zum Wiederherstellen einer bereits gesicherten Konfiguration loggen Sie sich über den Browser auf das Webinterface des Routers ein und navigieren Sie zu **System > Configuration Handling**.

Drücken Sie im Bereich **Upload Configuration** den **[Durchsuchen...]** Button um lokal die Datei auszuwählen die auf dem Router eingespielt werden soll.

Wählen Sie nun im oberen Feld bei **Backup/Restore/Delete** den **[...]** Button um die hochgeladene Konfiguration zu auszuwählen, oder geben Sie bei **Enter filename:** den Namen der bestehenden Konfiguration an und spielen diese mit dem **[Restore]** Button wieder ein.

Achtung!

- Alle existierenden Einstellungen gehen hierbei verloren.
- Um die Wiederherstellung abzuschließen muss der Router neu gestartet werden.

2.2 CLI

Zum Wiederherstellen einer bereits gesicherten Konfiguration loggen Sie sich bitte mit »WinSCP« auf den Router ein. Navigieren Sie auf Ihrer lokalen Festplatte zu der Konfigurations-Datei, die wieder hergestellt werden soll, wechseln auf dem Router in das Verzeichnis **/tmp** und kopieren die gesicherte Konfiguration auf den Router.

Loggen Sie sich in der CLI ein, tippen in der Ebene Hauptmenü den Befehl **load <filename>** ein und bestätigen mit **[Enter]**. Die Konfigurations-Datei wird auf den Router zurückgespielt.

Achtung!

- Alle existierenden Einstellungen gehen hierbei verloren.
- Um die Wiederherstellung abzuschließen muss die Konfiguration mittels **write** übernommen, und der Router mit **reboot** neu gestartet werden.

Beispiel:

```
TDT(CLI): load test0
```

```
Load configuration... Done
```

```
In order to activate the changes, you need to permanently save the configuration
```

```
by executing "write" and performing a reboot!
```

```
OK
```

```
TDT(CLI): write
```

```
Saving /etc-RAMDISK to Flash... Done
```

```
OK
```

```
TDT(CLI): reboot
```

```
Broadcast message from root (pts/0) (Mon May 11 11:11:11 2009):
```

```
The system is going down for reboot NOW!
```

```
OK
```